



MASSEY FERGUSON

75-95 HV

MF 4700



MASSEY FERGUSON

MF 4700

Antaa uudet tavoitteet. Avaa uusia näkemyksiä

UUSI MAAILMA JA TUOTEMERKIN SYMBOLI - Kuten useimmat arvossapidetyt tuotemerkit maatalouskoneiteollisuudessa, Massey Ferguson innostaa ja nostattaa voimakkaita tunteita ammattimaisten maanviljelijöiden keskuudessa, jotka rakastavat korkeatasoista insinööritaitoa ja ikonisia traktoreita.

Läpi koko tuotemerkin historian Massey Ferguson -traktorit ovat olleet ajan hengen symboleja. MF 4700 seuraa tunnuskuvallisia edeltäjiään: musta traktori, Ferguson Brown, TE20, maailmakuuluja MF 35 ja MF 65, MF 135, MF 165, MF 200- ja MF 300-sarjaa. Uusi MF 4700 jatkaa näiden merkittävien MF-ikonien ja käytännöllisten innovaatioiden voittokulkua käyttämällä uudenaikaisia ratkaisuja nykyaikaisten maataloudessa käytettävien laitteiden tehokkaaseen hyödyntämiseen. Nämä koneet ovat koko maailman maataloudelle annetut modernit tienraivaajat – ne ovat oman aikansa edelläkävijöitä. Ne ylittävät jatkuvasti uusia rajoja. MF 4700 -sarja avaa maataloudelle uusia horisontteja.

Massey Ferguson on aina ollut innovatiivinen, mutta käytännöllisissä ratkaisuissaan viljelijän tarpeet huomioiva ja ajankohtaisiin haasteisiin vastaava. MF 4700 -sarja jatkaa tätä perinnettä tarjoamalla erittäin modernin, hyvin suorituskykyisen, kestävä ja selkeän traktorimalliston, joka on poikkeuksellisen tehokas erilaisille tiloille ympäri maailmaa.

Uusi, tyylikäs - silti yksinkertainen - design ja rakenne, huippuluokan taitava valmistus, tehokas voimansiirto ja korkeatasoinen mukavuus, MF 4700 on ehdottomasti rakennettu olemaan uusi maailman valloittava työhevonen – **se todella antaa poikkeuksellisen hyvän vastineen rahoillesi joka suhteessa!**

Uudet AGCO Power -moottorit

Tyylikäs MF -tuoteperheen ulkomuoto. Suunniteltu tarkkaan yksityiskohtia myöten, valmistettu taitavasti. Pitää sisällään uusimmat korkean teknologian ominaisuudet.

Katso lisätiedot sivut 4-7

Uudet AGCO Power-mootorit

Polttoainetehokkaat ja voimakkaat 3-sylinteriset, 3.3-litran mootorit täyttävät viimeisimmät päästömääräykset.

Katso lisätiedot sivut 8-9

Uusi STANDARDI ohjaamon mukavuudelle

Traktorimallisto täynnä uusia ominaisuuksia, 360° näkyvyys. Suunniteltu sinulle käyttömukavuus maksimoiden.

Katso lisätiedot sivut 16-17

Helppokäyttöinen

Uudet, kätevät ja ergonomiset hallintalaitteet, joilla traktori reagoi herkästi ohjaukseen. Kun arvioit ajotuntumaa, se todennäköisesti vastaa autolla ajamista.

Katso lisätiedot sivut 8-9

Hydrauliikka

Erittäin tehokas kahden pumpun järjestelmä vakiovarusteena varmistaa optimaalisen tehon, kun käytössä on useita toimintoja samaan aikaan.

Katso lisätiedot sivut 10-11

Voimanotto

Valittavana VUO nopeudet 540, 540E ja 1000 r/min, aina sopiva nopeus työkoneelle.

Katso lisätiedot sivut 10-11

2WD- & 4WD-etuakselit

Saatavana sähköhydraulisesti kytkettävällä nelivedolla ja tasauspyörästäön lukolla.

Katso lisätiedot sivut 8-9

Uusi & MODERNI voimansiirto

12x12 aivan uusi synkronoitu voimansiirto on suunniteltu siirtämään voima tehokkaasti ilman tehon hävikkiä. Suorituskykyä on enemmän kuin muissa vastaavissa traktoreissa.

Katso lisätiedot sivut 8-9

Helppo kulku ohjaamoon

Voit nousta ohjaamoon tai avo-ohjaamoon vasemmalta tai oikealta puolelta isoja, leveitä ja hyvin sijoitettuja portaita pitkin.

Katso lisätiedot sivut 14-15



Antaa tämän ajan haasteisiin ja kysymyksiin uudet ja tuoreet vastaukset



65 547 tuntia kenttäkokeita



3D virtuaalitodellisuus



Jokainen joka ostaa Massey Ferguson -traktorin odottaa sen täyttävän uusimmat käytön ja ympäristönsuojelun asettamat vaatimukset. He odottavat siinä yhdistyvän nykyaikaisen tekniikan parhaat ominaisuudet mukavuuteen, yksinkertaisuuteen, luotettavuuteen, laatuun ja maataloudesta saatuihin parhaisiin kokemuksiin.

Miksi me tiedämme sen? Koska meidän kumppanina sinä olit suunnitteluvaiheessa tärkein. Siksi Massey Fergusonin suunnittelijat aloittivat puhtaalta pöydältä. Meidän insinööreillämme on maatalous verissään ja visionäärin voimaa kuunnella sinun yksilöllisiä tarpeitasi. He ovat innokkaita kehittämään uusia ratkaisuja tämän hetken ja tulevaisuuden maatalouden monimutkaisiin haasteisiin.

GLOBALI DESIGN- GLOBALI TRAKTORI MAAILMAN MAATALOUELLE

Me olemme globaali tavaramerkki. Me olemme Massey Ferguson ja uusi MF 4700 on traktori, jossa kiteytyy koko tämän julistuksen merkitys.

Me olemme luoneet traktorin, jossa kaikki tietomme keskittyy maatalouteen. Uudessa MF 4700 -traktorissa viljelijä voi kokea Massey Fergusonin DNA:n mukavuudessa ja hyvin toimivassa tekniikassa, joka on selkeä, suoraviivainen ja edullinen.

Pitkän historiansa aikana Massey Ferguson on tehnyt paljon enemmän kuin suunnitellut, valmistanut ja myynyt maatalouskoneita antaakseen viljelijöille parhaat mahdolliset työvälineet. Beauvaisin suunnittelijoiden 3D-piirustusten, MF-virtuaalitodellisuuden tutkimushuoneen ja tehtaan tavoitteena on suunnitella traktorit, jotka aina säilyttävät viljelijöiden jatkuvan luottamuksen päivästä toiseen.



MASSEY FERGUSON

4709

Moderni, taitava valmistus

Sisäänrakennettu luotettavuus, integroitu luottamus

Luotettavuus on meidän DNA:mme. Osana tuotemerkin lupausta, Massey Ferguson on sitoutunut toimittamaan aina korkeinta laatua. Uuden MF 4700 -sarjan traktorin jokainen komponentti on huolellisesti suunniteltu, valittu ja annettu parhaille alihankkijoille tehtäväksi ja se on kokoonpantu uusinta valmistustekniikkaa hyödyntämällä. Koko valmistusprosessin ajan ennen traktorin lähtöä tehtaalta, meidän laatutiimimme suorittaa systemaattiset tarkastukset valvoakseen jokaisen yksityiskohdan.

Kaikkiällä minne katsot, kaikissa mitä kosketat, tunnet kehittyneen, korkean laadun ja insinööritaidon tunteen. Konepeitossa ja ohjauspyörän keskiössä näet tuotemerkin logon, johon voit luottaa. Olet ehkä aloittamassa jonkin vaativan työn ja käytät uutta MF 4700-traktoriasi ensimmäistä kertaa. Et vielä tiedä miten työssäsi onnistut, mutta sinulla on tunne, että tämä uusi työyhteisö ei jätä sinua pulaan.





01
02
03
04
05
06
07

YKSI keskeisistä suunnittelun keskuksista – Beauvais, suunnittelijoita ja insinöörejä useista maista mm. Canoas (Brasilia), Chennai (Intia) ja Changzhou (Kiina)

\$350M Investointi

64 Tehtäviinsä sitoutunutta MF -suunnittelijaa

8 Vuoden kehitysprojekti

47 Prototyypin testaus laboratoriossa ja pellolla

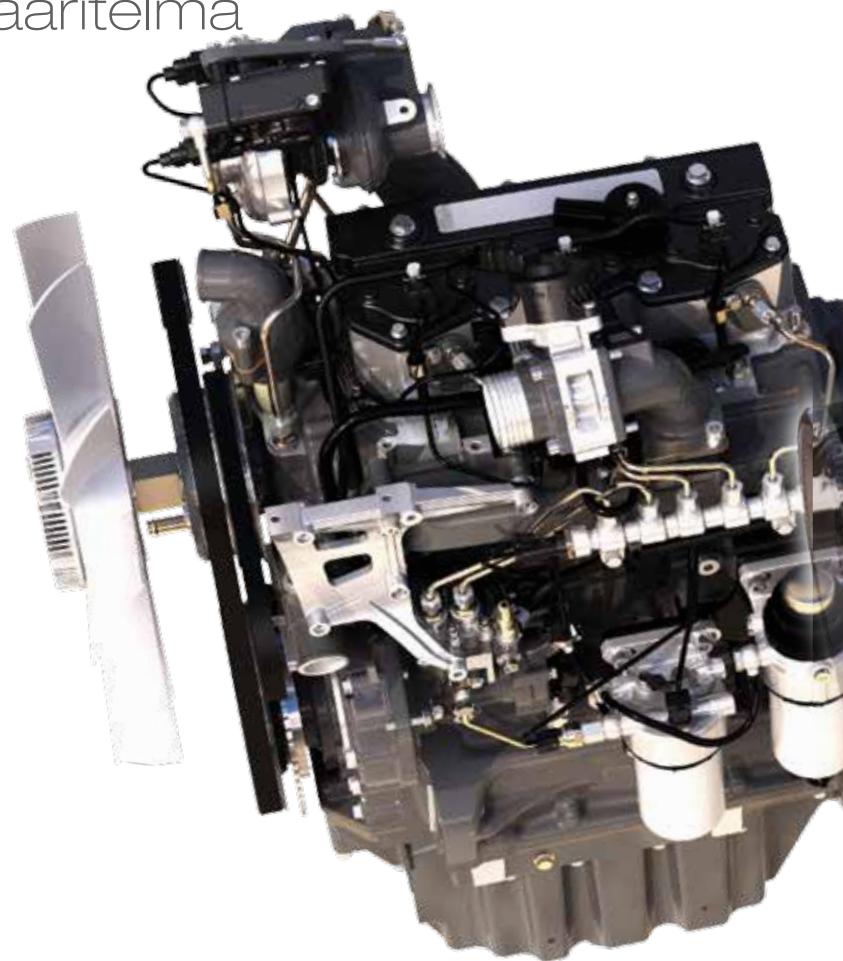
65,547 Testaustuntia seitsemässä kohteessa eri puolilla maailmaa (Ranska, Englanti, Turkki...)

100% Uusi rakenne, moottori, voimansiirto, ohjaamo...

MF 4700-sarjan voimansiirto - Erinomaisen suunnittelun uusi määritelmä

Aliarvostettu ja kuitenkin ehkä eräs tärkein Massey Ferguson -traktorin elementti on voimansiirto. Jokainen rungon komponentti on alusta alkaen suunniteltu ylpeilemään äärimmäisellä vahvuudella, joka on merkittävä tekijä maataloustraktorin yleisessä suorituskyvyssä. Modernin suunnittelun avulla monipuolisuus, voima, luotettavuus ja erinomainen suorituskyky ovat MF 4700-sarjan perusominaisuuksia.

	MF 4707	MF 4708	MF 4709
Maksimi teho @ 2000 r/min (hv)	75	85	95
Maksimi vääntö @ 1500 r/min	312	347	355
Vaihteiston tyyppi	12 x 12 synkronoitu voimansiirto	12 x 12 synkronoitu voimansiirto	12 x 12 synkronoitu voimansiirto
Moottori tyyppi	AGCO POWER 3.3l / 3-sylinterinen, viimeisimmät päästö määräykset täyttävä		
Versio	Ohjaamo/Avo-ohjaamo	Ohjaamo/Avo-ohjaamo	Ohjaamo/Avo-ohjaamo



SCR -teknologia*

Huoltovapaa, kolmannen sukupolven SCR -teknologia leikkaa seisonta-ajat ja kustannukset. Traktorin koko teho on aina käytettävissä, sillä DPF (Diesel Particulate Filter) -hiukkassuodatinta ei tarvita.

Adblue® -säiliö*

Adblue® -säiliö voidaan helposti täyttää samaan aikaan polttoaineen tankkauksen kanssa.

Uusi AGCO Power -moottori

Kolme sylinteristen 3,3-litran moottorien tehot ovat 75 - 95 hv. Näiden turboahdettujen moottoreiden suorituskyky ja luotettavuus on osoitettu käytännössä MF 4700 -sarjan traktoreissa.

Common rail -polttoainejärjestelmä

Edistyksellinen Common rail polttoainejärjestelmä antaa optimaalisen ruiskutuspaineen jopa alhaisilla moottorin nopeuksilla ja korkeamman lämpötilan ansiosta DPF-suodatinta ei tarvita.

Moottori – Lihas jossa on voimaa

Massey Fergusonille ja meidän suunnittelijoidemme tiimille tulevaisuuden hahmottaminen ja siihen vaikuttaminen on aina tarjonnut jännittävän haasteen. Siksi pyrimme antamaan erittäin tehokkaat ja voimakkaat moottorit, joiden polttoaineen kulutus on pieni, koska sillä on suuri vaikutus liiketoiminnan viimeiselle riville sekä toteuttamaan ympäristönsuojelulle asetetut tavoitteet.

Vuodesta 2008 alkaen Massey Ferguson yhdessä AGCO Powerin kanssa, on ollut edelläkävijä SCR -teknologiassa, joka on selkein, huoltovapaa ratkaisu, jolla voidaan täyttää tiukimmat päästömääräykset tinkimättä tehosta ja tuottavuudesta. Tämä on nyt tämän teollisuuden alan standardi, mutta me edelleenkin olemme johdossa 25 000 eri puolille maailmaa toimitetuilla traktoreilla! – Vaikutuksemme sinun liiketoimintaasi on positiivinen; polttoainelaskun pieneminen.

Maineikas, luotettava, kestävä ja polttoainetaloudellinen 3,3-litran AGCO Power -kolmesylinterinen moottori on MF 4700 -sarjan traktorin sydän, jonka tehot ovat 75 - 95 hv. Kun sekä traktori että moottori tulevat samalta valmistajalta, voit olla varma, että tuotteen korkea laatu on täsmälleen samalla korkealla tasolla ja yhteensopivuus ja tehokkuus eivät voi olla paremmat.

Pihi polttoaineessa, hiljainen äänessä

MF 4700 -sarjan traktorien moottorit ovat rakenteeltaan pitkäiskuisia, joten vääntömomentti on erittäin korkea laajalla moottorin kierrosnopeuden alueella. Maksimivääntö saavutetaan matalilla moottorin kierroksilla: 1500 r/min MF 4708 -mallissa. Matalilla moottorin kierrosnopeuksilla pienen polttoaineen kulutuksen lisäksi melu, rasitus ja kuluminen pienenevät ja tuloksena ovat pienemmät polttoainelaskut ja mukavampi ajokokemus.

* SCR on MF 4708 ja MF 4709 ohjaamomalleissa

12 x 12 voimansiirto

Moderni ja kustannustehokas voimansiirto, pieni voiman hävikki antaa suuremman tehon ja säästää polttoainetta.

Suunnanvaihtajalla varustettu vaihteisto, hallinta mekaaninen tai hydraulinen.

Selkeä rakenne, pieni voiman hävikki sekä maksimi suorituskyky ja taloudellisuus.

Hydraulinen voimanoton kytkin varmistaa yksinkertaisen käytön ja pitkän iän.

Täysin itsenäinen voimanotto.

Vahva sähköinen ELC-takanostolaite (Electronic Linkage Control) varmistaa raskaimpien laitteiden turvallisen ja luotettavan käytön.

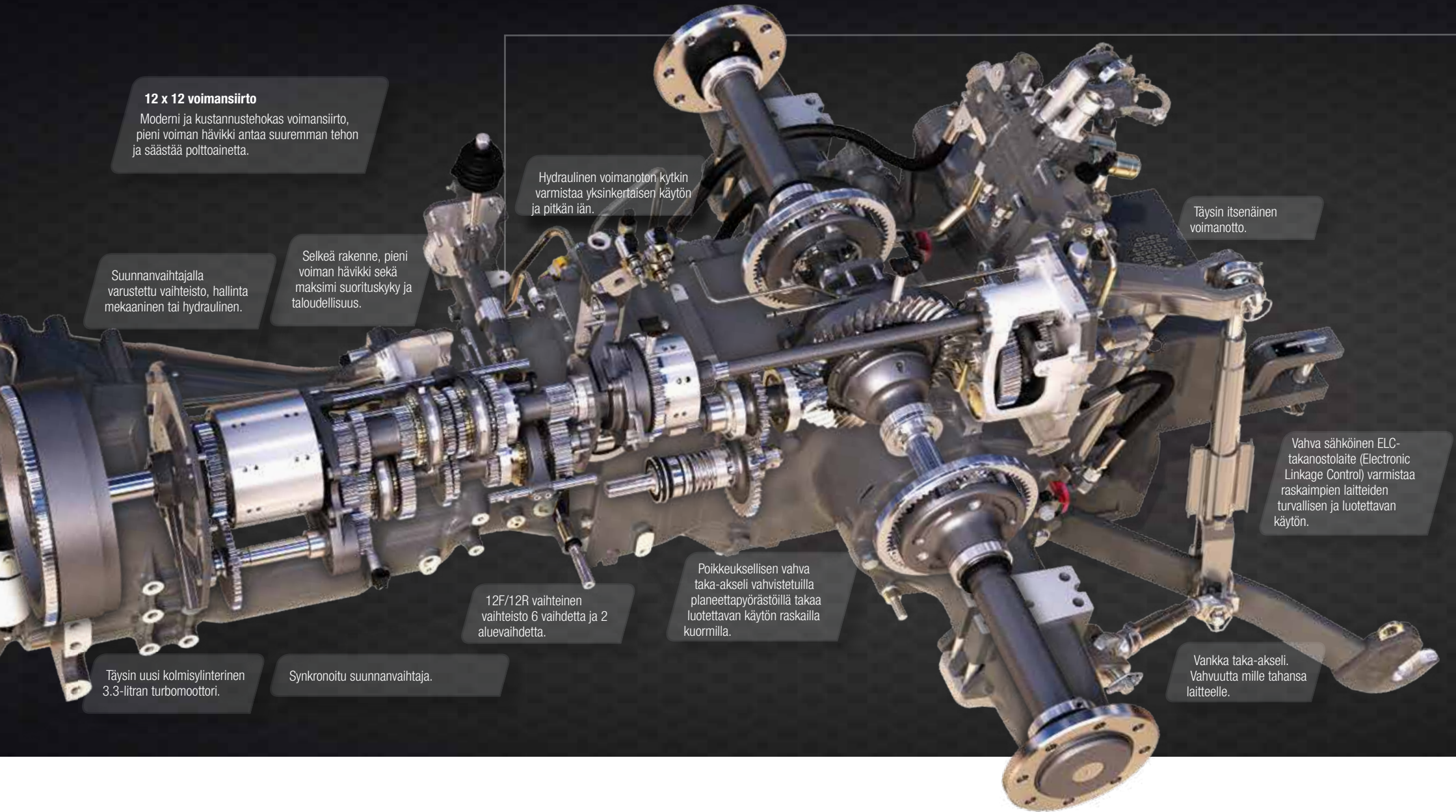
Poikkeuksellisen vahva taka-akseli vahvistetuilla planeettapyörästöillä takaa luotettavan käytön raskailla kuormilla.

12F/12R vaihteinen vaihteisto 6 vaihdetta ja 2 aluevaihdetta.

Täysin uusi kolmisylinterinen 3.3-litrainen turbomoottori.

Synkronoitu suunnanvaihtaja.

Vankka taka-akseli. Vahvuutta mille tahansa laitteelle.





Helppokäyttöinen ja tehokas vaihteisto

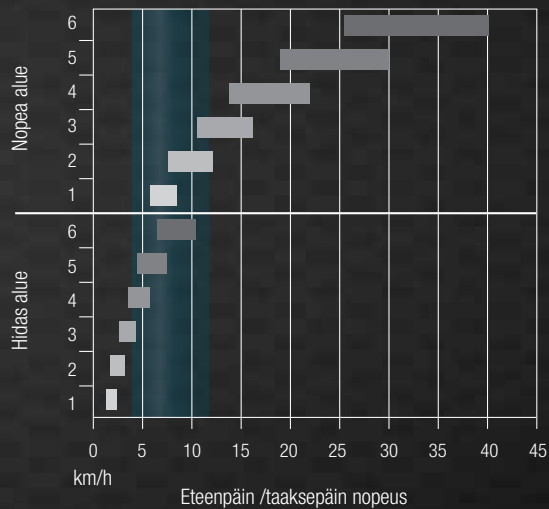
Massey Ferguson 4700 -sarjan traktoreissa on uusi synkronoitu vaihteisto, jossa on kaksitoista vaihdetta eteen ja kaksitoista vaihdetta taakse ja kaksi aluevaihdetta. Kuusi vaihdetta on tyypillisellä peltoyön nopeusalueella 4-12 km/h ja maksiminopeus on 40 km/h.

Oikea nopeus kuhunkin työhön on helposti valittavissa kätevästi tavoitettavilla vaihdevivulla, jotka on sijoitettu sopivasti kuljettajan ulottuville kuitenkaan estämättä ohjaamoon kulkua ja sieltä poistumista. Yksilevyinen, kuiva kytkin on helppokäyttöinen ja helppo huoltaa.

Super-ryömintä on saatavana lisävarusteena, kun työssä tarvitaan hitaita nopeuksia jopa 140 m/h* asti.

* @1400 r/min 16.9R34 renkailla ja 12x12, 40 km/h vaihteistolla

Miksi vaihteiston käyttö on helppoa?



- 12 x 12 vaihteisto
- 40 km/h normaali maksiminopeus
 - 16.9-30 takarenkaat
 - 8 vaihdetta peltoyöalueella
 - 4 - 12 km/h



Ajosuunnan vaihtaminen pellon päisteessä tai maatilän piha-alueella tai työkoneen kiinnityksessä tapahtuu yksinkertaisesti mekaanisella synkronoidulla ohjauspyörän viereen asennetulla suunnanvaihajan vivulla.



Lisävarusteena on vasemmalla puolella oleva Power Control -vipu, jossa on kolme mukavaa, selkeää huippuluokan vaihteiston toimintoa. Kuljettaja voi vaihtaa ajosuuntaa eteen ja taakse ajon välillä ja valita vapaa-asennon. Tarkempaa ajoa varten voidaan suunnanvaihata varustaa Comfort Control -säädöllä, jolla säädetään suunnanvaihdon herkkyyttä ja nopeutta, erinomainen ominaisuus etukuormaintyössä.

Lisävarusteena vaihteisto voidaan varustaa valintavivussa olevalla nappikytkimellä, jonka avulla vaihteen vaihtaminen tapahtuu kytkinpoljinta painamatta.



Koska vaihteisto on uusi, MF-insinööri ovat voineet kehittää kytkinpolkimen vivun toiminnan kuljettajan mukavuus huomioiden. Tämä uusi rakenne vaatii vähemmän voimaa ja vaihtaminen tulee yhtä pehmeäksi kuin nykyaikaisissa autoissa.





MF 4700

Hydrauliikka & voimanotto -

Antaa voimaa kaikille työkoneille mihin tahansa työhön

Tärkein asia luotettavan ja raskaan konekannan hyödyntämiseen on hankkia traktori, joka on nykyisten laitteiden vaatimusten mukainen ja jota voidaan käyttää monipuolisissa maataloustöissä hyödyntäen koneiden koko potentiaali. MF 4700 -sarjan traktoreilla voidaan käyttää monipuolisesti voimaa tarvitsevia työkoneita, sillä traktorien teho- ja käyttöominaisuudet eivät rajoita käyttöä.

Yksinkertainen ja tehokas hydrauliikkajärjestelmä

Yksinkertaisessa, avoimessa hydrauliikkajärjestelmässä on kaksi hammaspyöräpumppua, 27 litraa/min pumppu syöttää öljyn kaikille sisäisille toiminnolle ja 65 litraa/min pumppu antaa 3000 kg nostovoiman sähköhydrauliselle takanostolaitteelle. Lisäksi pumppu tuottaa öljyn hydrauliikkalohkojen kautta ulkopuolisiin hydrauliikan toimintoihin ja toinen pumppu ohjaa 4-vedon kytkintä, suunnanvaihtajaa ja voimanottoa. Tämä on välttämätön järjestelmä päisteessä ajon ja kääntymisen hallitsemiseksi.



Erittäin tehokas voimanotto

Kaikissa malleissa on 35 mm kuusiurainen voimanottoakseli, VUO:n nopeudet 540, 540E sekä lisävarusteena 1000. Sähköinen voimanoton hallinta ohjaa kytkentää erittäin luotettavasti. Se on pehmeämpi ja optimaalinen kytkeytymisnopeuden säätö varmistaa voimanoton luotettavan kytkeytymisen kaikilla moottorin nopeuksilla ja erikokoisilla työkoneilla.

Erinomainen sähköisesti hallittava kolmipistestolaite (ELC)

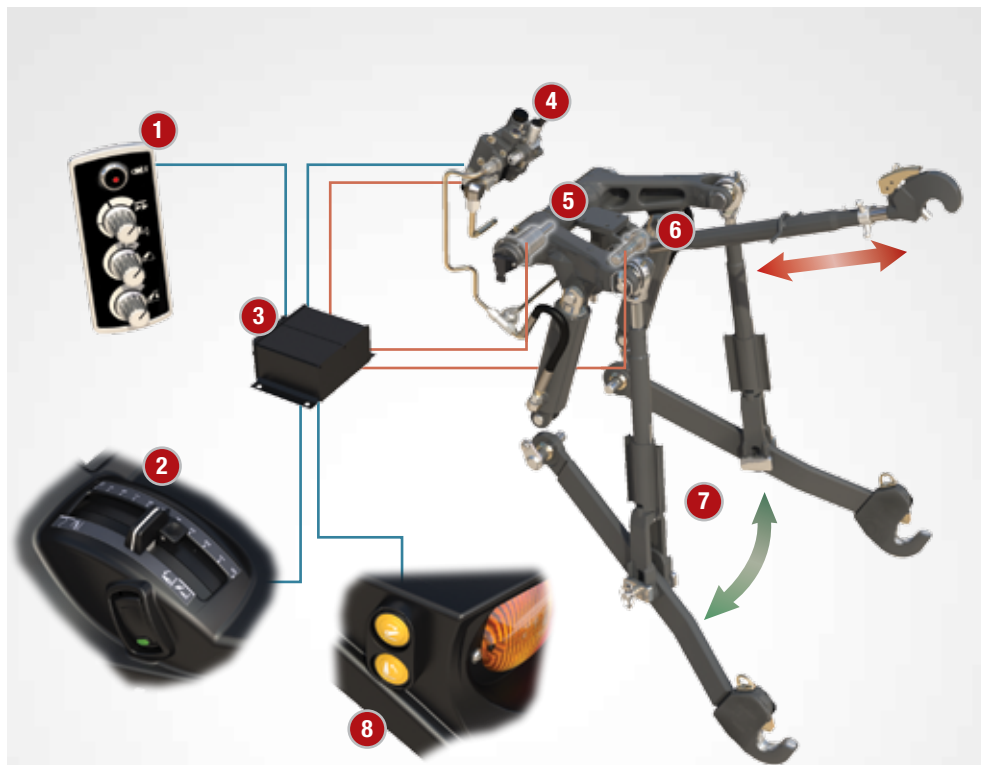
Takanostolaite on tehty sopivaksi juuri tämän teholuokan traktoriin. Sen nostoteho on peräti 3000 kg, joten raskas työkone voidaan nostaa helposti. Traktorissa on vakiovarusteena sähköinen nostolaitteen ohjaus (ELC). Järjestelmä ohjaa tarkkaan ja herkästi nostolaitteen toimintoja varmistuen muokkaavien ja maahan tunkeutuvien koneiden tarkat työsyvytydet sekä koneiden työkorkeudet. Sähköisen ohjauksen antama välitön reagointi lisää tarkkuutta ja herkkyyttä – tämän ansiosta vetovastus reagoi tarkasti ja varmistaa jatkuvan hyvän pidon ja minimoi pyörien luiston ja polttoaineen kulutuksen.



Voimanoton kytkentä on sähköhydraulinen 3-asentoisella turvakytkimellä (On, Off ja lukitus/jarru).



ELC-hallintalaitteet



Edistyksellinen ELC (lisävaruste)

- | | |
|---|---|
| 1. Sähköinen nostolaitteen säätöjen valinta | 5. Asennontunnistin |
| 2. Sähköinen nostolaitteen ohjaus | 6. Työntövarsitunnustelu |
| 3. Sähköinen ohjauskeskus | 7. Kolmipistestolaite |
| 4. Sähköinen/hydraulinen ohjausventtiili | 8. Lisävarusteena nostolaitteen ohjaus lokasuojissa |



Tervetuloa viihtyisään työpaikkaan

Yksinkertainen, käytännöllinen rakenne tekee käytön helpoksi

Jo tuotemerkin alkuajoista lähtien Massey Fergusonin ohjaamo on tunnettu erinomaisuudestaan ja MF 4700 ei tee siinä poikkeusta. Kaikki se mikä on tärkeää erittäin tehokkaille traktoreille kuten MF 8700 (270 - 400 hv) on tärkeää myös pienemmän teholuokan ja vähemmän varustelluille traktoreille, koska me tiedämme, että sinun MF 4700-traktorisi voi olla tilasi lippulaiva. Yhtenä osana Massey Ferguson DNA:ta me emme koskaan tingi kuljettajan mukavuudesta. Meidän tarkka keskittymisemme jokaiseen yksityiskohtaan muuttaa viljelijän työn ainutlaatuiseksi maanviljelyn työkokemukseksi.

Traktorin, joka on suunniteltu yksinkertaisesti käytettäväksi, sydämenä ei tarvitse olla pelkistetty perusvarustettu kuljettajan työympäristö. Alusta alkaen suunnittelussa on korostunut mukavuus ja helppo käyttö ja MF 4700-sarjan traktorilla raskasta työtä on mukava tehdä.

Kuljettajan tilan ulkopuolelle asennetut käsikaiteet (avo-ohjaamo) tai ohjaamon isot ovet takaavat vaivattoman kulkemisen portaissa ja voimansiirron matalan runkorakenteen ansoista kuljettajan tila on markkinoiden avarin.

Kun istut kuljettajan istuimella, kaikki manuaalisesti ohjattavat hallintalaitteet ovat ergonomisissa asennoissa, mikä tekee niiden käytöstä mukavaa ja luotettavaa traktorin tuhansien työtuntien aikana.



Valitse oma traktorisi



Ohjaamo -malli

MF 4700 -sarjan ohjaamo asettaa uuden tavoitteen ja standardin kuljettajan mukavuudelle tässä traktoriluokassa erinomaisen näkyvyyden ja ergonomian ansiosta.



Avo-ohjaamo -malli

MF 4700 -sarjan avo-ohjaamo-malli tarjoaa kuljettajalle toimintojen helppokäyttöisyyden ja mukavuuden.



Helppo suunnanvaihto

Lisävarusteena on Power Control-vipu (alla), jossa on Comfort Control-säätö ja vakiovarusteena mekaaninen vipu (oikealla).



Kaikki oikeilla paikoillaan

Oikealla olevassa pilarissa ovat harvemmin käytetyt kytkimet, joita kuitenkin jatkuvasti työpäivän aikana käytetään. Siinä ovat työvalot, takalasin pyyhkin, ELC-nostolaitteen ohjauspaneeli ja virta-avain.

Isot ikkunat antavat 360° näkyvyyden

Ihanteellinen tehokkuus ja turvallisuus.



Parhaat lähtökohdat työn tekemiseen

Selkeä, käytännöllinen rakenne tekee käytöstä helppoa

Tiedämme että vietät lukemattomia työtunteja MF 4700 -traktorisi ohjaamossa. Koska niin tulee käymään, kiinnitimme paljon huomiota työympäristön suunnitteluun, jotta se olisi käytännöllinen ja mukava.

Ergonomiset hallintalaitteet, älykkäästi sijoitetut vaihdevivut sekä toiminnallinen mittaristo auttavat tekemään pitkäästä ja raskaasta työpäivästäsi erittäin tuottavan, vähemmän väsyttävän ja tehokkaamman.

Hydrauliikkaventtiilit

Kaksi venttiiliä riittää useimpiin töihin

Käsikaasu

Tasauspyörästäön lukon ja 4-vedon kytkimet

Voimanoton kytkin

Nostolaitteen syvyyden säätö

Sähköinen nostolaitteen ohjaus

Vaihteen ja alueen vivut

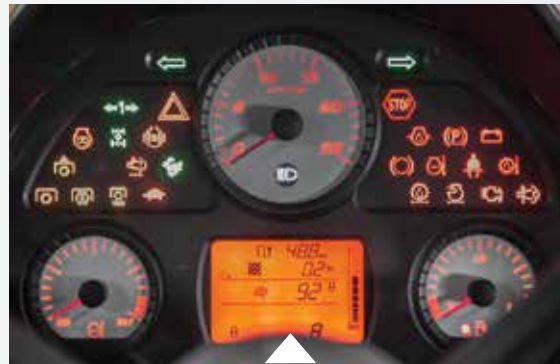
Vaihteen vaihtaminen on helppoa uusimman autoteollisuudesta omaksutun tekniikan ansiosta. Vaihtaminen on yhtä pehmeää kuin autossa.

Kuormaimen joystick

Lisävarusteena integroitu mekaaninen kuormaimen joystick.

Mittaristo – Kaikki mitä sinun tarvitsee nähdä työhön keskittymiseen

Selkeät hallintalaitteet istuvat kätevästi kojelautaan.



Edistyksellinen mittaristo näyttää moottorin ja voimanoton nopeudet, huoltojen välit, polttoaineen kulutuksen, ajetun matkan, työstetyn pinta-alan, öljyn lämpötilan ja traktorin käyttötunnit, moottorin muistissa olevan nopeuden, huollon tarpeen.



Traktori kuormainvalmiudessa

MF 4700 on ihanteellinen traktori materiaalin käsittelyssä ja se toimii erinomaisesti yhdessä juuri siihen suunnitellun MF 900 -kuormaimen kanssa. Kuormainvalmiuden lisävarustukseen kuuluu hyvän näkyvyyden antava Visioline-katto ja mekaaninen kuormaimen joystick.

**Moderni mittaristo**

Digitaalinen ja analoginen mittaristo antaa yhdellä silmäyksellä tarvitsemasi informaation.

Vaihdevipu

Mukavasti sijoitettu ja helppokäyttöinen. Kuusi täysin synkronoitua vaihdetta.

Helppo suunnanvaihto

Mekaaninen vipu vakiovarusteena, ihanteellinen kuormaintyössä.

Ergonominen & Moderni avo-ohjaamo -malli

Avo-ohjaamo -mallin, joka on suunniteltu yksinkertaisesti käytettäväksi, sydämenä ei tarvitse olla pelkistetty perusvarustettu kuljettajan työympäristö. Alusta alkaen suunnittelussa on korostunut mukavuus ja helppo käyttö ja MF 4700 -sarjan avo-ohjaamotraktorilla raskasta työtä on mukava tehdä. Kuljettajan tilan ulkopuolelle asennetut käsikäteet takaavat vaivattoman kulkemisen portaissa ja voimansiirron matalan runkorakenteen ansoista kuljettajan tila avara. Kun istut kuljettajan istuimella, kaikki manuaalisesti ohjattavat hallintalaitteet ovat ergonomisissa asennoissa, mikä tekee niiden käytöstä mukavaa ja luotettavaa traktorin tuhansien työtuntien aikana.

Käsikaasu

Voimanoton hallinta

Vivulla ohjattavan sähköisen takanostolaitteen hallinta

Kytkin- ja jarrupolkimet

Erittäin mukava ja vaivatonta käyttö.

Aluevaihteen vipu

Sijoitettu mukavasti kuljettajan vasemmalle puolelle.

Essential -malli

Avo-ohjaamo-malli, jossa on täysin lattian peittävä kumimatto mukavuuden lisäämiseksi.

Power Control -vipu

Lisävarusteena Power Control -vipu, jossa on Comfort Control -säätö.



Massey Ferguson -merkki takaa pitkän käyttöiän

Traktoreille voidaan asettaa erilaisia standardeja, mutta kaikki traktorit vaativat huoltoa

Massey Fergusonin myynti- ja huoltoverkosto varmistavat, että jokainen kone saa sen vaatiman tuen ja huollon, jotta voit pitää sen työssä – koska tahansa ja missä tahansa sitä tarvitset.

Massey Ferguson on aina tukenasi, kun sitä tarvitset pitääksesi traktorisi työssä pitkinäkin työpäivinä. Meillä on yksi Euroopan kattavimmista maatalouskoneiden huoltopisteiden verkostoista. Mutta me tarjoamme vielä paljon enemmän: traktorien huoltopaketit ja yksilölliset rahoitusratkaisut voivat auttaa sinun liiketoimintaasi toimimaan kilpailukykyisesti ja kustannustehokkaasti – sekä hankkiessasi MF 4700 -traktorin että läpi koko sen käyttöiän.

Voit keskustella kattavan huoltopalvelun mahdollisuuksista Massey Ferguson -myyjän, huoltopisteen tai maahantuojan kanssa MF 4700 -traktorisi käyttöasteen nostamiseksi ja kokonaiskustannusten laskemiseksi. Massey Ferguson -huoltopiste, huoltopiste ja maahantuojan jälkimarkkinointi antavat mielellään yksityiskohtaista tietoa sinun tarpeisiisi parhaiten sopivasta järjestelystä.

manager* antaa täyden mielenrauhan

manager huolto ja laajennettu takuusuunnitelma* on kattava, alansa johtava paketti, joka antaa täyden traktorin huollon ja ylläpidon sisältäen määräaikaishuollot, korjaukset ja täyden AGCO-yksilöidyn takuun, johon kuuluu:

- Moottori ja voimansiirto
- Sähkölaitteet
- Hydraulikka
- Ohjaamo ja hallintalaitteet
- VUO
- Akselit
- Ohjaus

Säännöllinen huolto huoltosuunnitelmassa tarkoittaa 'ennaltaehkäisevää huoltoa' – vikojen korjaaminen ennen kuin ne aiheuttavat ongelmia, tämä puolestaan pienentää seisonta-aikoja. Täydellinen huollon toimenpiteiden historiaraportti ja alkuperäisten AGCO-osien käyttö lisäävät koneen jälleennyntiarvoa.

AGCO Finance* on liiketoiminnan kannalta erinomainen rahoitusjärjestelmä

AGCO Finance on Massey Fergusonin tarjoama räätälöity rahoitusratkaisu juuri sinun maatilallesi ja siihen kuuluu:

- Leasing
- Lainajärjestelyt
- Osamaksu
- Täysi huoltopaketti
- Sopimusvuokraus

* Ota yhteys Massey Ferguson -myyjään tai maahantuojaan mahdollisuuksista sinun alueellasi. Ehdot ja mahdollisuudet vaihtelevat maittain ja markkina-alueittain.



AGCO -osat – alansa johtava osien varastointi ja palvelutoiminta.

Vakio- ja lisävarusteet

Olkoon toimialasi mikä tahansa, voit rakentaa oman traktorisi

	Avo-ohjaamo	Ohjaamo
Moottori		
AGCO POWER 3 sylinteriä, Turbo, Common rail	●	●
Vaihteisto		
Mekaaninen 12 x 12	●	●
Suunnanvaihtaja	●	●
Comfort Control	○	○
Power Control	○	○
Nappikytkin vaihdevivussa	○	○
Ryömintä	○	○
Ohjaamo/Avo-ohjaamo		
Eristetty puoliavo-ohjaamo	●	-
Ohjaamo (tilava, 2 ovea /helppo kulku)	-	●
Ilmastointi	-	○
Visioline-katto kuormaintyöhön	-	○
Kiinteä ohjauspylväs	●	●
Kallistettava ohjauspylväs	○	○
Säädettävä ohjauspyörä (kallistus & teleskooppi)	-	○
Mekaaninen istuin	●	●
Ilmajousitettu istuin	-	○
Apumiehenistuin	-	○
Radio/ CD / MP3/etu Aux	-	○
Työvalot katolla (edessä & takana)	-	●
Lisätyövalot käsikaiteissa	○	○
Yksi taustapeili	●	-
Kaksi taustapeiliä	○	●
Kaksi teleskooppista taustapeiliä	-	○
Vakio mittaristo	●	●
Toimintojen näyttömonitori	○	○

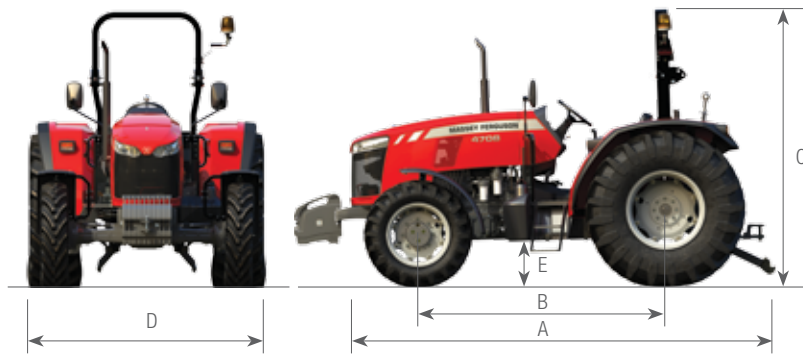
	Avo-ohjaamo	Ohjaamo
Hydrauliikka		
Itsenäinen lisäpumppu	●	●
Hydrauliikan tuotto 65 l/mn	●	●
2 mekaanista hydrauliikkaventtiiliä	●	●
3 mekaanista hydrauliikkaventtiiliä	○	○
Nostolaitteen hallinta vivulla	●	●
Sähköinen hallinta (laskunopeus/vaimennus)	-	○
Nostolaitteen ohjaus takalokasuojissa	○	●
VUO		
Itsenäinen VUO	●	●
Sähköhydraulinen voimanoton kytkentä	●	●
Ulkopuolinen VUO:n nopeuden valinta	●	●
VUO:n nopeuden valinta ohjaamosta	-	○
540	●	●
540/540 E	○	○
540/1000	○	○
Etuakseli		
4WD	●	●
2WD	○	-
Sähköhydraulinen tasauspyörästäön lukko	●	●
Etulokasuojat	○	○
Kääntyvät etulokasuojat	○	○
Lisävarusteet		
Päävirtakytkin	●	●
Ohjaamon lisälämmitin	-	○

- Ei saatavana
- Vakio
- Lisävaruste

Tekniset tiedot

	Avo-ohjaamo malli			Ohjaamo malli		
	MF 4707	MF 4708	MF 4709	MF 4707	MF 4708	MF 4709
Mootorin suorituskyky						
Maksimi teho hv (kW) @ 2000 r/min	75 (55.9)	85 (62.5)	95 (70.8)	75 (55.9)	85 (62.5)	95 (70.8)
Maksimi vääntö @ 1600 r/min	312	357	355	312	347	355
Moottori						
Tyyppi/tilavuus/sylinterit kpl	AGCO POWER 3.3 litraa, 3 sylinteriä					
Tekniikka	Sähköinen ruiskutus, Common rail, 4 venttiiliä per sylinteri, DOC			Sähköinen ruiskutus, Common rail, 4 venttiiliä per sylinteri, DOC + SCR		
Vaihteisto						
Tyyppi/ vaihteet kpl	Täysin synkronoitu 12 x 12					
Vaihteet/aluevaihteet	6/2					
Suunnanvaihtaja	Mekaaninen synkronoitu					
Valinnainen suunnanvaihtaja	Power Shuttle (Power Control vipu & Comfort Control)					
Minimi nopeus @ 1400 r/min	1.91					
Valinnaiset ryömintävaihteet	24 x 24					
Minimi nopeus @ 1400 r/min* ryöminällä	0.14					
Voiman ulosotto						
Käyttö ja hallinta	Itsenäinen/sähköhydraulinen ohjaus					
VUO nopeus @ moottorin r/min	540 & 1000 2000					
VUO nopeus @ moottorin r/min	540 Eco 1550					
VUO akseli						
Vakio	6 urainen					
Lisävaruste	6 & 21 urainen					
Hydrauliikka						
Öljyn virtaus	litraa/min 65 l/min hydrauliikkaventtiileille ja nostolaitteelle					
Maksimi paine	Bar 200					
Takanostolaite						
Maksimi nostoteho	kg 3000					
Vetovarret	Pikakiinnityskourat (Kat 2)					
Jarrut						
Tyyppi	Sähköhydrauliset / Öljyjäähdytys					
Renkaat						
Eturenkaat	320/85 R24 - 12.4R24		340/85 R24 - 13.6R24		320/85 R24 - 12.4R24 340/85 R24 - 13.6R24	
Takarenkaat	16.9R30 - 420/85 R30		460/85 R30 - 18.4R30		16.9R30 - 420/85 R30 460/85 R30 - 18.4R30	
Tilavuudet						
Polttoainesäiliön tilavuus	litraa 105		105		105 120 120 120	
AdBlue® säiliön tilavuus	litraa -		-		- 15 15	
Paino						
2WD**	kg 2900		2900		2900 - - -	
4WD**	kg 3100		3100		3100 3870 3900 3900	

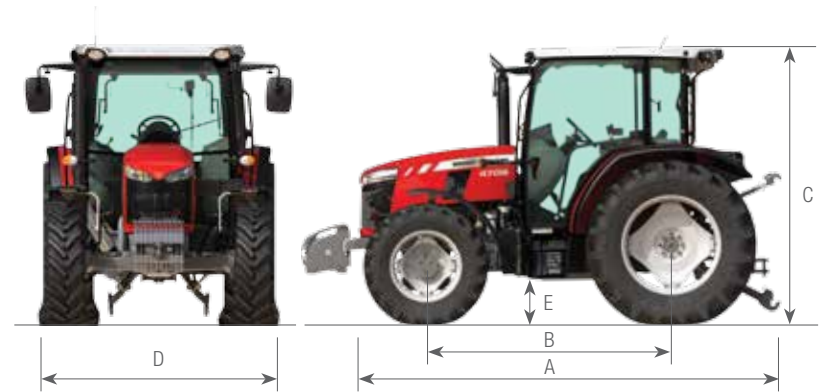
Mitat



	MF 4708 / MF 4709
4-veto	
A – Pituus etupainotelineestä vetovarsien päähän - mm	4454
B – Akseliväli - mm	2250
Kääntöympyrä - halkaisija, ilman jarruja - m	7.70
C – Korkeus turvakaaren yläreunaan	2594
D – Leveys (min./maks.) - mm	1565 - 1925
E – Maksimi maavara - mm	460

Olemme tehneet kaikki toimenpiteet varmistaaksemme, että tämän julkaisun sisältämät tiedot ovat niin ajankohtaiset ja tarkat kuin mahdollista. Kuitenkin epätasällisyyksiä, virheitä tai tietojen poisjäämistä saattaa esiintyä ja teknisten tietojen yksityiskohdat voivat muuttua koska tahansa ilman erillistä ilmoitusta. Siksi kaikki spesifikaatiot ja tekniset tiedot pitää tarkastaa ja vahvistaa Massey Ferguson-myyjän tai maahantuojan kanssa ennen ostoa.

Parempaan tuottavuuden saavuttamiseksi on saatavana kattava valikoima lisävarusteita. Saat lisätietoa paikalliselta Massey Ferguson-myyjältä ja maahantuojalta.



	MF 4707 MF 4708 / MF 4709
4-veto	
A – Pituus etupainotelineestä vetovarsien päähän – mm	4454
B – Akseliväli - mm	2250
Kääntöympyrä - halkaisija, ilman jarruja - m	7.70
C – Korkeus vakiokaton yläreunaan	2550
C – Korkeus Visioline-katon yläreunaan	2550
D – Leveys (min./maks.) - mm	1565 - 1925
E – Maksimi maavara - mm	460



MASSEY FERGUSON

A world of experience. Working with you.



Web: www.MasseyFerguson.com

Facebook: www.Facebook.com/MasseyFergusonGlobal

Twitter: [Twitter.com/MF_EAME](https://twitter.com/MF_EAME)

Instagram: [Instagram.com/MasseyFergusonGlobal](https://www.instagram.com/MasseyFergusonGlobal)

YouTube: www.YouTube.com/MasseyFergusonGlobal

Blog: Blog.MasseyFerguson.com



MASSEY FERGUSON® on AGCO:n kansainvälinen tuotemerkki.
© AGCO Limited. 2015 | 15983/1115 | Finnish/0516/2m



Vastuullinen painopaperin käyttäjä.

**TURUN
KONEKESKUS**

Turun Konekeskus Oy
Ruopankatu 8
20360 TURKU (Finland)
www.turunkonekeskus.fi
verkkokauppa.turunkonekeskus.fi
puh. 020 7459 700