



Arvoisa asiakas! 30 vuotta pitkän toimintansa aikana AS SAMI on valmistanut yli 100 000 kappaletta koneita, joita käytetään teiden ja pihojen ylläpidossa, pelloilla ja metsissä.

SAMI on valmistanut siipilumikauhaa vuodesta 2012 alkaen ja se on osoittautunut erittäin suosituksi ympäri Eurooppaa.

SAMI'n siipilumikauha poistaa lumen kaikkein vaikeimmissakin olosuhteissa ja pienillä kustannuksilla. Kauhat ovat käyttäjäystävälliset ja niiden suorituskyky on huippuluokkaa.

Kauhojen valmistuksessa on käytetty tarkkaan valittuja komponentteja ja parhaita materiaaleja, joilla varmistetaan kestävä rakenne, luotettavuus ja tehokkuus useiksi vuosiksi eteenpäin.

SAMI siipilumikauhojen mallisto täyttää sekä urakoitsijoiden, kunnossapito- ja huoltoliikkeiden että yksityisten toimijoiden asettamat vaatimukset.

SAMI-tuotteiden myyjä:

Turun Konekeskus Oy
Ruopankatu 8
20360 Turku
Puh. 020 7459 700
www.turunkonekeskus.fi



 **SAMI** Siipilumikauhat

Siipilumikauhat

Siipilumikauhat on suunniteltu lumen poistamiseen ja runsaan lumen keräämiseen kaduilla ja pysäköintialueilla, jossa kauhan leveyttä pitää säätää nopeasti, jotta vältetään esteisiin törmääminen. Kauhalla voidaan lumet mukavasti kuormata suoraan poiskuljettavaan kuorma-autoon tai perävaunuun.



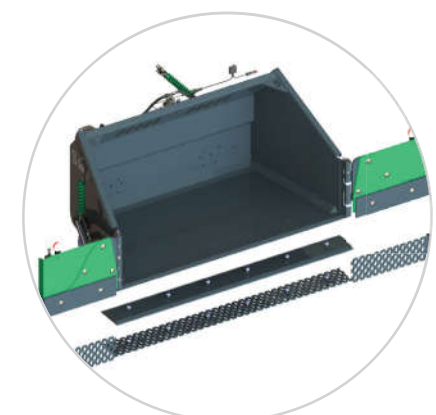
1800 2000 2300

Kauha on varustettu helposti vaihdettavilla pultatuilla soviteilla, joten se voidaan kiinnittää erilaisiin koneisiin. Koukut on maalattu kiinnikkeitä vastaavalla värillä kytkennän helpottamiseksi.



1800 2000 2300 2600

Lisävarusteena levikesiipiin on saatavana LED-valot. Ne antavat lisää turvallisuutta liikenteessä ja ovat pakolliset useissa maissa, kun työskennellään kaupungissa ja teiden kunnossapidossa.



1800 2000 2300 2600

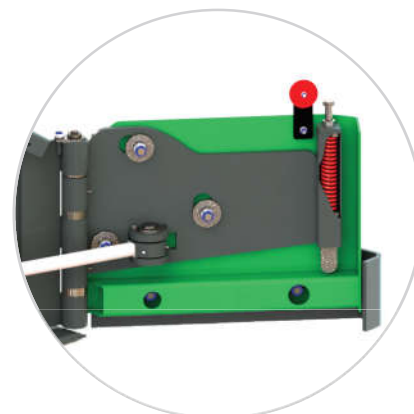
- Olofsfors suorat terät varmistavat lumettoman lopputuloksen.
- Olofsfors hammastetut terät tekevät kokohuioisen ja uritetun pinnan ja tekevät sen luistoa estäväksi.
- Lisäterät suojaavat runkoa ja etureunaa kulumiselta.
- Kaikki lisäterät ovat käännettävät ja pitkäikäiset.
- Lisäterät on kiinnitetty kestävästä teräksestä valmistettuun etulaippaan.

HUOMIO! Laitteessa käytetään Olofsfors-vakioteriä.



1800 2000 2300 2600

Kauhan vahvuutta lisäävät paksut vahvikelevyt rungon takaseinän ja sovitimien välissä sekä vahvikekaistat pohjan alapuolella.

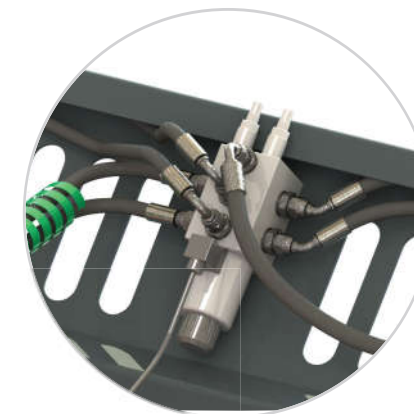


1800 2000 2300

Levikesiivissä on vakiovarusteena heijastimet, joiden avulla varmistetaan turvallinen käyttö maantiellä ja kadulla.

1800 2000 2300 2600

Levikesiipien jousimekanismi varmistaa siiven painamisen maata vasten, ja suojaa siipiä esteeseen osuessa.



1800 2000 2300 2600

Hydrauliikkaventtiiliä käyttämällä voidaan molempia siipiä ohjata itsenäisesti ja välttää esteisiin törmääminen.



2600 Laitteessa on soviterunko, jonka ansiosta voidaan laittaa oikeanlaiset sovitteet.



1800 2000 2300 2600

Vakiovarusteena on paineakku, joka varmistaa levikesiiven palautumisen takaisin alkuperäiseen asentoon esteeseen törmäämisen jälkeen. Rungossa olevat aukot antavat hyvän näkyvyyden kauhan etureunaan ja sen täyttymiseen.

	1800	2000	2300	2600
Laitteen pituus x leveys x korkeus	935x1920x832 mm	1197x2120x951 mm	1408x2400x1056 mm	1628x3000x1320 mm
Kauhan leveys	1776 mm	1960 mm	2240 mm	2686 mm
Levikesiiven leveys	639 mm	765 mm	927 mm	927 mm
Suurin työleveys	3054 mm	3490 mm	3770 mm	4540 mm
Tilavuus	795 l	1295 l	1950 l	3500 l
Paino (ilman sovitteita suoralla terällä)	437 kg	641 kg	786 kg	1050 kg
3/4" pikaliitin	2 kpl	2 kpl	2 kpl	2 kpl
Traktori	40-100 hv	40-100 hv	60-120 hv	100-225 hv
Työterät	Vaihdettavat Olofsfors suorat ja hammastetut terät			
Sovitteet	EURO, SMS, Manitou, Zettermeyer, Kramer jne.			Euro, SMS, SBM jne.